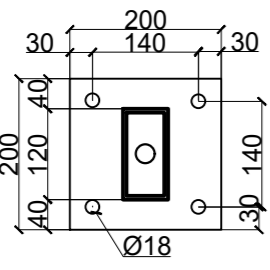


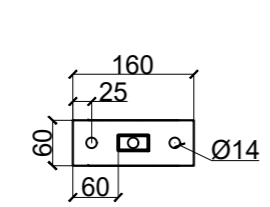
Według opisu warstw

WYKROJE BLACH - STOPY SŁUPÓW skala 1:10

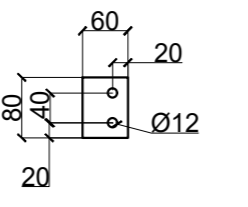
1. Bl. 200x200x16 6szt. 4xM16 x200



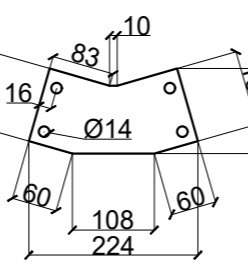
2. Bl. 60x160x10 20szt. 2x M12x165



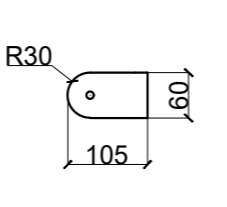
3. Bl. 60x80x8 32szt. 2x M8 na tulejce



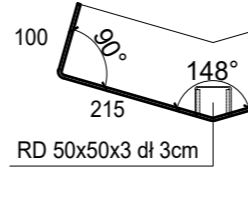
4. Bl. gr. 10 4szt. 4x M10 na tulejce



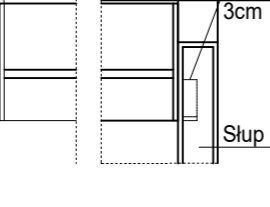
7. Bl. gr. 10 20szt.



6. Rynna-3,9 mb



zasłepienie blachą Widok z boku wydluzenie RD 50x50x3 dl 3cm



bl gr. 5 mm x 630mm

RYS. WIATY 1C - SCHEMAT MONTAŻOWY, WYKROJE BL.

BUDOWA INFRASTRUKTURY PIESZO - ROWEROWEJ W POWIECIE OPOLSKIM - II ETAP ORAZ BUDOWA CENTRUM PRZESIADKOWEGO W GMINIE LEWIN BRZESKI	
ADRES:	49-340 LEWIN BRZESKI UL. KOŚCIUSZKI dz.nr. 845/3, 736, 734/7, 737/7, 806
INWESTOR:	Gmina Lewin Brzeski ul. Rynek 1 49-340 Lewin Brzeski
STADIUM:	PROJEKT BUDOWLANY
PROJEKTANT:	inż. arch. Ryszard Snieżek up. 247/88/Op.
SPRAWDZA JACY:	mgr inż. Paweł Snieżek up. OPL/1305/PWBKb/16
OPRACOWAŁ:	mgr inż. Paweł Snieżek mgr inż. arch. Agata Mikula
PS PROJEKT	skala: 1:10 data: 08.2018
KONSTRUKCJA	nr rys.: K-3.2