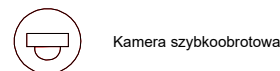
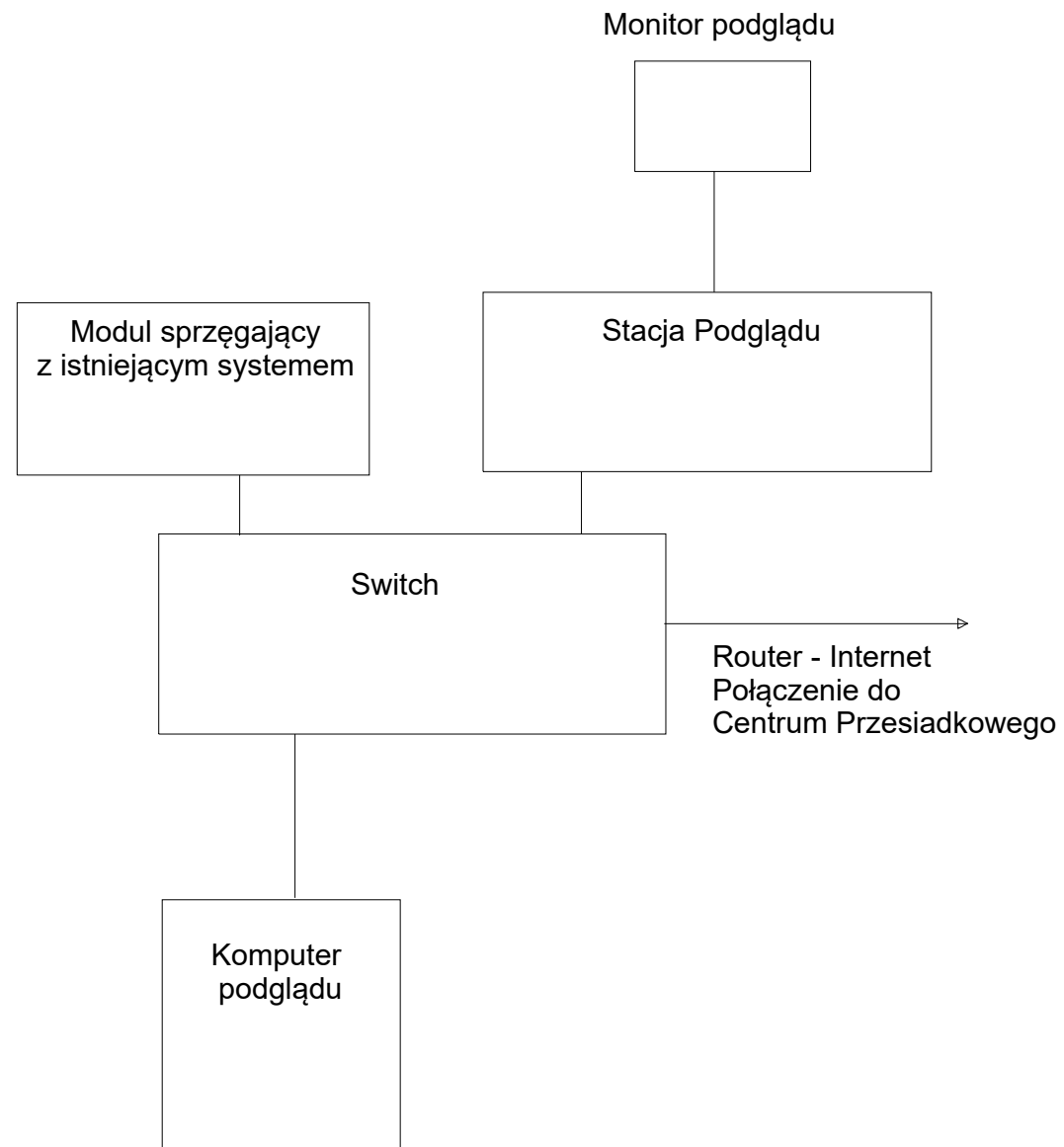
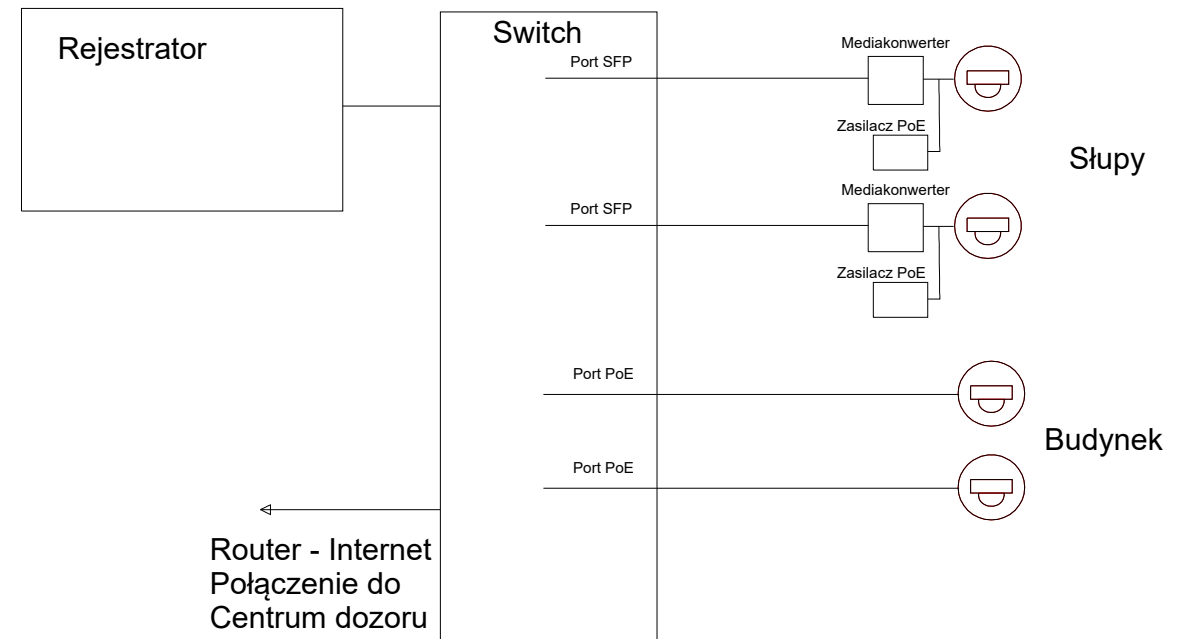


## Centrum Dozoru



## Centrum Przesiadkowe



### SCHEMAT BLOKOWY CCTV

<b>PROJEKT ZAGOSPODAROWANIA TERENU</b> BUDOWA INFRASTRUKTURY PIESZO - ROWEROWEJ W POWIECIE OPOLSKIM - II ETAP ORAZ BUDOWA CENTRUM PRZESIADKOWEGO W GMINIE LEWIN BRZESKI			
 www.ps-projekt.net.pl PS-PROJEKT Sp. z o.o. Pracownia: 45-131 Opole ul. Józefa Cygana 4/119 tel. 531 832 426 e-mail: biuro@ps-projekt.net.pl e-mail:biuro@ps-projekt.net.pl <b>ELEKTRYCZNY</b>	ADRES:	49-340 LEWIN BRZESKI UL. KOŚCIUSZKI dz.nr: 736, 734/7, 737/7, 806	
	INWESTOR:	Gmina Lewin Brzeski ul. Rynek 1 49-340 Lewin Brzeski	skala: <b>1:500</b>
	STADIUM:	PROJEKT BUDOWLANY	data: 06.2018
	PROJEKTANT:	inż. Andrzej Słomka OPL/0698/POOE/11	
	SPRAWDZAJĄCY:	mgr inż. waclaw Waczyński 166/77/Op	
	OPRACOWAŁ:	mgr inż. Filip Słomka mgr inż. Jakub Słomka	nr rys.: <b>E-3</b>