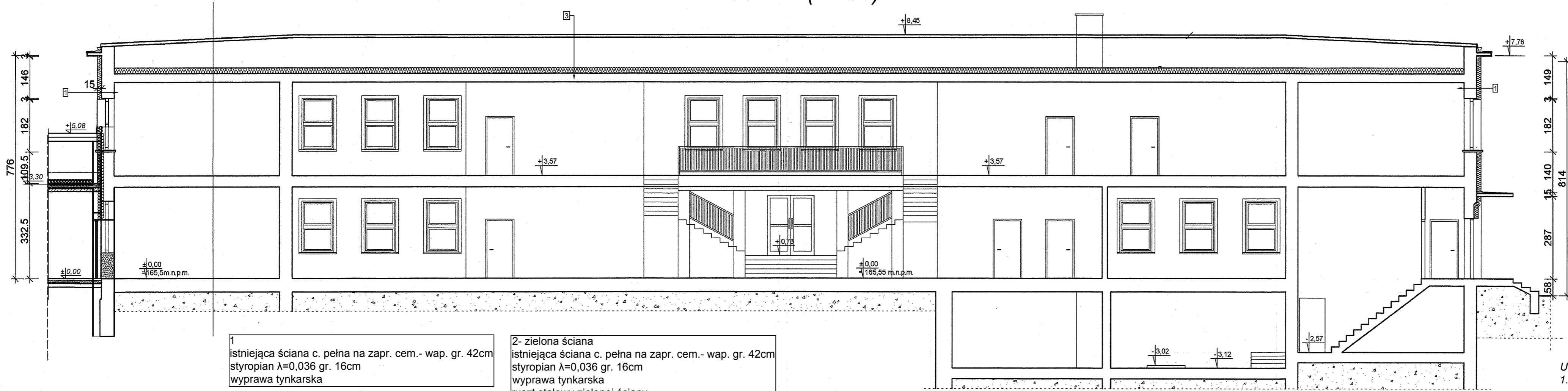


PRZEKRÓJ A-A (1:100)

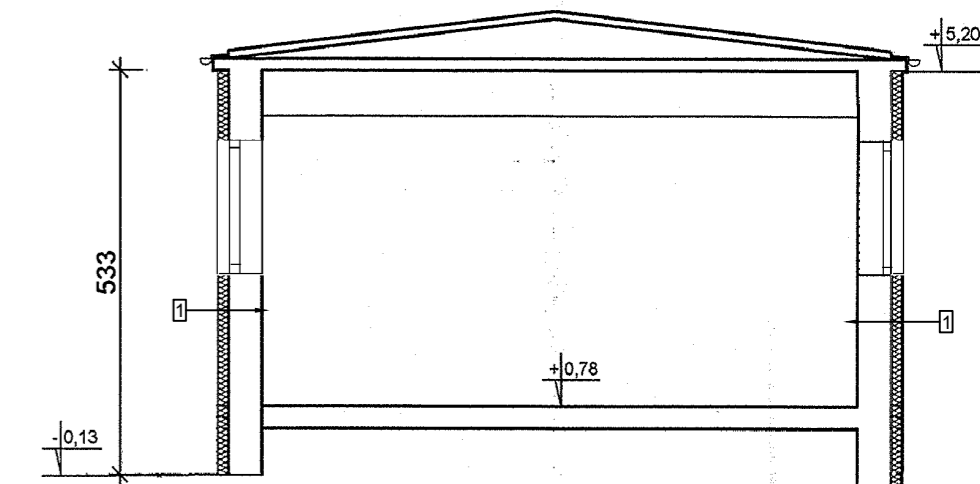


1
istniejąca ściana c. pełna na zapr. cem.-wap. gr. 42cm
styropian $\lambda=0,036$ gr. 16cm
wyprawa tynkarska

2- zielona ściana
istniejąca ściana c. pełna na zapr. cem.-wap. gr. 42cm
styropian $\lambda=0,036$ gr. 16cm
wyprawa tynkarska
ruszt stalowy zielonej ściany
pnącza

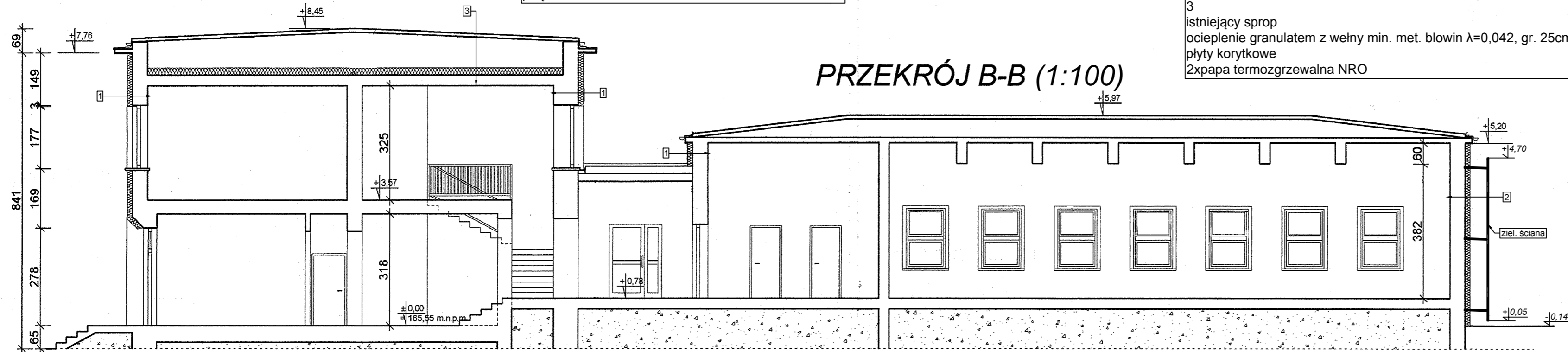
3
istniejący sprop
ocieplenie granulem z wełny min. met. bławin $\lambda=0,042$, gr. 25cm
płyty korytkowe
2xpapa termozgrzewalna NRO

PRZEKRÓJ C-C (1:100)



UWAGA:
1. Jeżeli w niniejszym opracowaniu pojawią się nazwy własne producenta urządzeń i materiałów, należy je traktować przykładowo. Dopuszcza się zastosowanie innych materiałów i urządzeń, o parametrach technicznych tożsamych bądź wyższych od zaprojektowanych.

PRZEKRÓJ B-B (1:100)



"PROKO-ART" inż. Józef Śliwka 49-305 Brzeg ul. księdza Makarskiego 33/ 15 tel. 602-597-155				
Zamawiający	GMINA LEWIN BRZESKI UL. RYNEK 1, 49-340 LEWIN BRZESKI			
Nazwa zadania:	PROJEKT ROBÓT BUDOWLANYCH DLA ZADANIA DOTYCZĄCEGO POPRAWY EFEKTYWNOŚCI ENERGETYCZNEJ BUDYNKU UŻYTECZNOŚCI PUBLICZNEJ PSP w Łosiowie			
Adres:	ul. SŁOWACKIEGO 9, 49-330 ŁOSIÓW, dz. nr 237 i 238			Skala:
Obiekt	PSP im. JULIUSZA SŁOWACKIEGO W ŁOSIOWIE			1:100
Projektant:	Podpis:	Opracowanie:	Podpis:	Data:
mgr inż. Radosław Nurek nr upr. 08/OPOKK/2010		inż. Józef Śliwka nr upr. 101/80/Op		11.2016
Projektant:	Podpis:	Opracowanie:	Podpis:	Nr rys.
mgr inż. Marcin Kajdas nr upr. OPL/0377/POOK/08		inż. Sławomir Śliwka		5